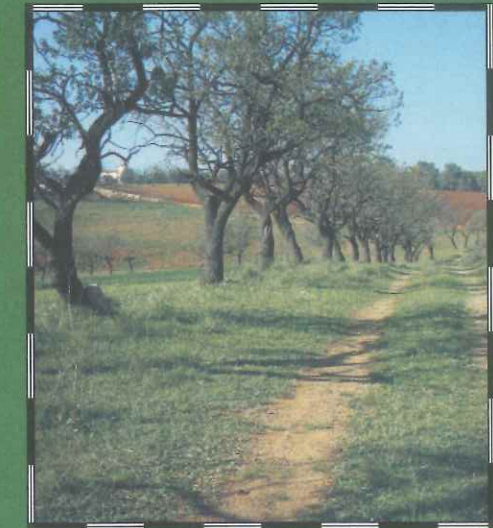




# CAMINS I ITINERARIS PELS ENTORNS DEL CENTRE D'INFORMACIÓ AMBIENTAL BONVILAR



### Camins inclosos al Pla especial de protecció de camins del Terme de Terrassa i altres camins:

- 1. Camí dels Monjos.
- 3. Camí ral de Terrassa a Castellar.
- 4. Camí ral de Terrassa a Setmenat i Caldes de Montbui.
- 6. Camí vell de Sant Quirze del Vallès a Sant Julià d'Altaura.
- 7. Camí ral de Terrassa a Sabadell (per Can Viver i Mas Canals).
- 10. Camí vell de Sant Quirze a Matadepera.
- 33. Camí de Can Viver de Torrebónica a Torre Belardo.
- 35. Camí vell de Sant Cristòfol de Ca n'Anglada a Sant Julià d'Altaura

Traçat discontinu: altres camins o continuacions.

- Centre d'Informació Can Bonvilar (CIAB)
- Àrea de lleure
- FONTS
- Masies
- Vies d'accés
- Via del tren

### Per a més informació:

Servei de Medi Ambient i Sostenibilitat de l'Ajuntament de Terrassa  
c. Pantà, 30 · 08221 Terrassa  
Tel. 93 739 70 00 · Fax 93 739 70 56

Centre de Documentació i Educació Ambiental (CDEA)  
c. Pantà, 30 · 08221 Terrassa  
Tel. 93 739 70 00 · Fax 93 739 70 56

Centre d'Informació Ambiental Bonvilar (CIAB)  
Camí dels Plans de Bonvilar 40  
08227 Terrassa  
Tel. 93 739 70 00 · Fax 93 739 70 56

[www.mediambient.terrasa.cat](http://www.mediambient.terrasa.cat)





**Itinerari 1. Recorregut pel torrent de la Betzuca i el hosc de Can Bonvilier**

Perímetre principal. Longitud: 7,3 km.  
Camí que recorre el perímetre del camp de golf, baixant pel torrent de la Betzuca, i a la part nord-est s'endinsa en els boscos públics de Can Bonvilier.

Perímetre ampliació nord. Longitud: 11,2 km.  
Pren el camí vell ral de Terrassa a Sabadell fins a Can Llong i torna al camí dels plans de Can Bonvilier (vial del golf) pels boscos de Castellarnau al sud de la via.

Perímetre ampliació central. Longitud: 9,4 km.  
S'endinsa en els boscos de Castellarnau, al sud de la via, i retorna al camí dels plans de Can Bonvilier pel camí de Can Viver de Torrebonica a Torre Berardo.

Perímetre ampliació sud. Longitud: 9,5 km.  
Va fins a Castellarnau pel camí de Can Viver a Torre Berardo i retorna al torrent de la Betzuca pels plans de Can Canya.

Perímetre principal    Perímetre ampliació

**Itinerari 2. Recorregut pel torrent de la Betzuca i el camí vell de Sant Quirze a Matadepera**

Permet gaudir de la zona ombrívola del torrent de la Betzuca i tornar per la zona agrícola pública de les casetes de l'estació i els camps de Can Montllor.

Perímetre ampliació sud. Longitud: 7 km.  
Recorre els camps de Can Canya i de Can Viver de Torrebonica.

Perímetre ampliació oest. Longitud: 5,6 km.  
Torna pel torrent de la Gripia, on l'Ajuntament de Terrassa ha recuperat la zona de la llera i els marges, abans ocupada per horta marginal.

Perímetre principal    Perímetre ampliació

**Itinerari 3. Recorregut pel torrent de Botella i el hosc de Can Bonvilier**

Perímetre principal. Longitud: 7,2 km.  
Segueix el camí ral de Castellar per endinsar-se al torrent de Botelles cap a Sant Julià d'Altaura i retorna pels boscos de Can Bonvilier.

Perímetre ampliació est. Longitud: 8,9 km.

Perímetre ampliació oest. Longitud: 9 km.

Ambdós permeten gaudir dels entorns del Parc Agrari de Sabadell.

Perímetre principal    Perímetre ampliació

**Itinerari 4. Recorregut pels camins històrics: camí ral de Castellar, camí de Sant Quirze a Matadepera i camí dels Monjos**

Perímetre. Longitud: 7 km.

Perímetre principal    Perímetre ampliació

**Recorregut perimetral de la xarxa de camins de l'entorn del CIAB**

Perímetre. Longitud: 20,6 km.

Perímetre principal    Perímetre ampliació

